

Automatic Digital

Arm Blood Pressure Monitor

Model # 01-553



THIS QUICK START GUIDE IS INTENDED AS A SUPPLEMENT TO THE INSTRUCTION MANUAL. PLEASE READ THE COMPLETE MANUAL PRIOR TO FIRST USE.

Before applying your blood pressure cuff, be sure you have selected the appropriate size cuff:

Wide-Range Adult Cuff fits arm circumference 8.6" – 16.5" (22–42 cm)

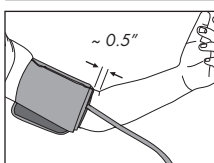
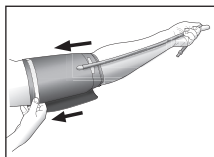
Additional cuffs are available for order on the included order form or by calling 866-326-1313.

A 15 minute resting period is needed to stabilize the body prior to taking a reading. No eating, drinking or smoking while resting.

Applying the Arm Cuff

Remove any constrictive clothing or jewelry that may interfere with cuff placement. Wrap the cuff snugly around your left arm. Position the cuff's bottom edge approximately 0.5" ABOVE the elbow joint.

Position the air tubing over the brachial artery (on the inside of your arm). You should be able to insert one finger between your arm and cuff.



Taking the Measurement

Please read the preceding portions of this manual prior to taking your first reading.

Reminder, it is important to avoid smoking, eating, taking medication, alcohol consumption or physical activity 30 minutes prior to taking a reading.

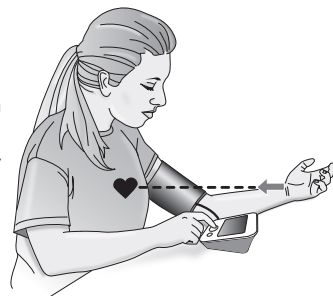


Fig. 1

1. Position the monitor on a flat, stable surface with the digital display in view. Insert the cuff tubing connector into the port on the left side of your monitor. Rest your elbow on a solid surface with your palm facing upward. Elevate your arm so that the cuff is at the same level as your heart, Fig 1. Relax your left hand.

2. Press the **POWER** button to turn the unit on; the display will briefly flash a self-test, Fig 2.

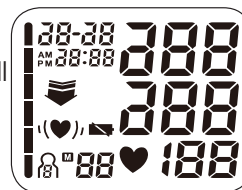


Fig. 2

3. The cuff will automatically inflate; you will see the numbers go up on the display screen.

4. When the measurement is complete, the cuff will automatically deflate, then your blood pressure measurement and pulse reading results will show on the display screen at the same time, Fig 3.

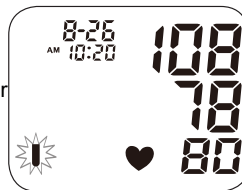


Fig. 3

5. Consult the included Instruction Manual for information on interpreting your reading results.
6. Select **POWER** to turn the unit off and conserve energy and battery life.

Please Note:

- You can stop the inflation or deflation process of the cuff at any time by pressing the **POWER** button.
- Many factors such as genetics, age, sex, altitude, physical activity, anxiety, muscular development, certain medications or even the time of day can influence blood pressure.
- Blood pressure varies from moment to moment; even readings taken after proper rest periods can vary. Home blood pressure readings may vary as much as 10-20 points from ones taken at your doctor's office.
- Variations in your individual readings should only be interpreted by your physician or trained health care professional.
- We encourage you to consult with your physician to achieve the maximum benefit from your blood pressure monitor.

IF YOU HAVE ANY QUESTIONS OR ARE EXPERIENCING DIFFICULTIES, PLEASE CALL THE TOLL-FREE CUSTOMER SERVICE HELP LINE FOR FURTHER ASSISTANCE AT 1-866-326-1313.

Automático Digital

Monitor de la presión arterial el brazalete
Modelo # 01-553



ESTA GUÍA DE REFERENCIA RÁPIDO SE PIENSA COMO SUPLEMENTO AL MANUAL DE LA INSTRUCCIÓN. LEA EL MANUAL COMPLETO ANTES DEL PRIMER USO.

Antes de colocarse el brazalete para medición de la presión arterial, asegúrese de haber seleccionado el tamaño de brazalete adecuado:

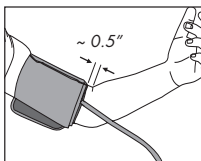
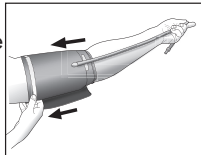
El brazalete para **adultos del Ancho-Rango** se adapta a una circunferencia de brazo de 8.6" – 16.5" (22–42 cm)

Hay disponibles otros brazaletes para efectuar el pedido en el formulario de pedido que se adjunta.

Es necesario un período de descanso de 15 minutos para estabilizar el cuerpo antes de tomarse la presión. No coma, no beba ni fume mientras descansa.

Cómo colocar el brazalete

Quítese toda la ropa o las alhajas que pudieran interferir con la colocación del brazalete. Deslice el cilindro del brazalete en su brazo izquierdo y alinee la manguera de aire sobre la arteria principal en el lado interno de su brazo. Para colocarlo de manera adecuada, el tubo debe ir a lo largo del lado interno del brazo. Debe poder insertar un dedo fácilmente entre el brazo y el brazalete.



Taking la medición

Por favor lea las secciones anteriores de este manual antes de tomar la primera lectura.

Recuerde que es importante que evite fumar, comer, tomar medicamentos, consumir alcohol o realizar actividades físicas 30 minutos antes de cada lectura.

1. Coloque el monitor en una superficie plana y estable, con la pantalla digital a la vista. Inserte el conector de tubo del brazalete en el puerto que está en el lado izquierdo del monitor. Descanse su codo en una superficie sólida con la palma de la mano viendo hacia arriba. Eleve su brazo de manera que el brazalete quede a la misma altura de su corazón, Fig 1. Relaje su mano izquierda.

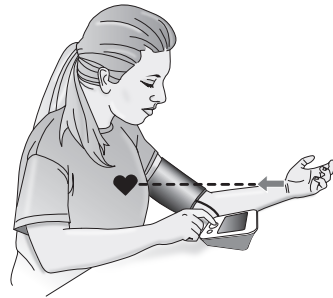


Fig. 1

2. Presione el botón **POWER** para encender la unidad. Ésta parpadeará por un instante indicando que conduce una verificación, Fig 2.
3. El brazalete se inflará de manera automática; verá que los números van aumentando en la pantalla.
4. El brazalete se desinflará automáticamente al terminar la medición; los resultados de la lectura de la medición de la presión arterial y el pulso se indicarán al mismo tiempo en la pantalla, Fig. 3.
5. Para información acerca de la interpretación de los resultados de las lecturas, consulte el Manual de Instrucciones que se incluye.

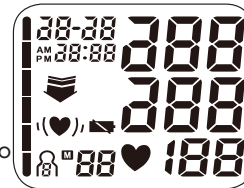


Fig. 2

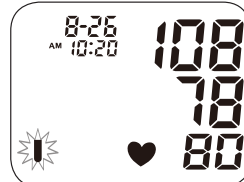


Fig. 3

6. Seleccione el botón **POWER** para apagar la unidad y así conservar energía y batería.

Tenga en Cuenta lo Siguiente

- Para interrumpir el proceso de inflado o desinflado en cualquier momento, presione el botón **POWER**.
- Muchos factores pueden influir en la presión arterial, como por ejemplo genética, edad, sexo, altitud, actividad física, ansiedad, desarrollo muscular, determinada medicación o, incluso, la hora del día.
- La presión arterial varía de un momento al otro; incluso las lecturas tomadas después de períodos de descanso adecuados pueden variar. Las lecturas de presión arterial en el hogar pueden diferir en 10 a 20 puntos de las tomadas en el consultorio del médico.
- Las variaciones en sus lecturas individuales sólo debe interpretarlas su médico o un profesional de cuidados médicos capacitado.
- Lo instamos a que consulte con su médico para lograr el óptimo beneficio de su monitor de presión arterial.

SI TIENE ALGUNA DUDA O EXPERIMENTA PROBLEMAS, LLAME A LA LÍNEA GRATUITA DE ASISTENCIA AL CLIENTE PARA OBTENER ASISTENCIA ADICIONAL, 1-866-326-1313.